

# IT導入補助金2021

令和元年度補正 サービス等生産性向上IT導入支援事業

令和2年度第三次補正 サービス等生産性向上IT導入支援事業

## IT導入補助金「C・D類型」

非対面型ビジネスモデルへの転換  
テレワーク環境の整備等



2021年4月

株式会社村山事務器



# はじめに

新型コロナウイルス感染症による経済や消費への影響が拡大する中、企業においても感染予防・拡大防止の取り組み、そして新たな業態への挑戦などにより需要を回復させる取り組みが求められています。しかし、「他の企業がどんな対策をしているのか知りたい」「自社の取り組みが十分か不安」といった声を多くお聞きします。



弊社はその様な声をお聞きし、システムを支援する事業者としてユーザー様と同じ視点に立って対応策に取り組みました。ユーザー様の置かれた環境から強み・弱みを認識、分析し、把握した経営課題や需要に合った「ITツール」のご提案で業務効率化・売上アップといった経営力の向上・強化、そして新型コロナウイルスがもたらした「ニューノーマルにおけるビジネスモデル」の構築に尽力致したいと思っております。



# 新型コロナウイルスでの企業がとるべき対策

## 1.テレワーク（リモートワーク）

企業における職種のうち、対面での対応が不要でパソコンなどを用いて1人で進められる業務に就く従業員に、テレワーク（リモートワーク）に従事してもらうことも有効です。

## 2.時差出勤

業種に応じて、出退勤時間を調整し時差出勤とすることで、通勤において電車や駅などの狭い場所で大勢の人が密集する場に立ち会うリスクを抑えられます。従業員数の多い職場においては時差出勤の実施で人員を調整し、職場内での密集を回避することも可能となります。

## 3.ソーシャルディスタンス

職場内で立ち会う従業員や来客に対しても、人との一定の距離をとる「ソーシャルディスタンス」の確保も急務となります。日ごろ仕事に就く執務スペースのみならず、エレベーターや会議室など不特定多数の人が接する場所についても、例外なくソーシャルディスタンスの確保に努めます。

## 4.タッチレス化

お客様のご来店や社員の出勤・退勤時に手が触れずに済むようタッチレス化の導入を図ることも有効です。店舗の場合は、ICなどでの非接触決済が可能なキャッシュレスサービスの導入も一案です。



# ニューノーマルにおけるビジネスモデル

## 接触を避けた様々な感染予防の対策



非接触  
非対面

非接触

非対面



リモートサービスシステム



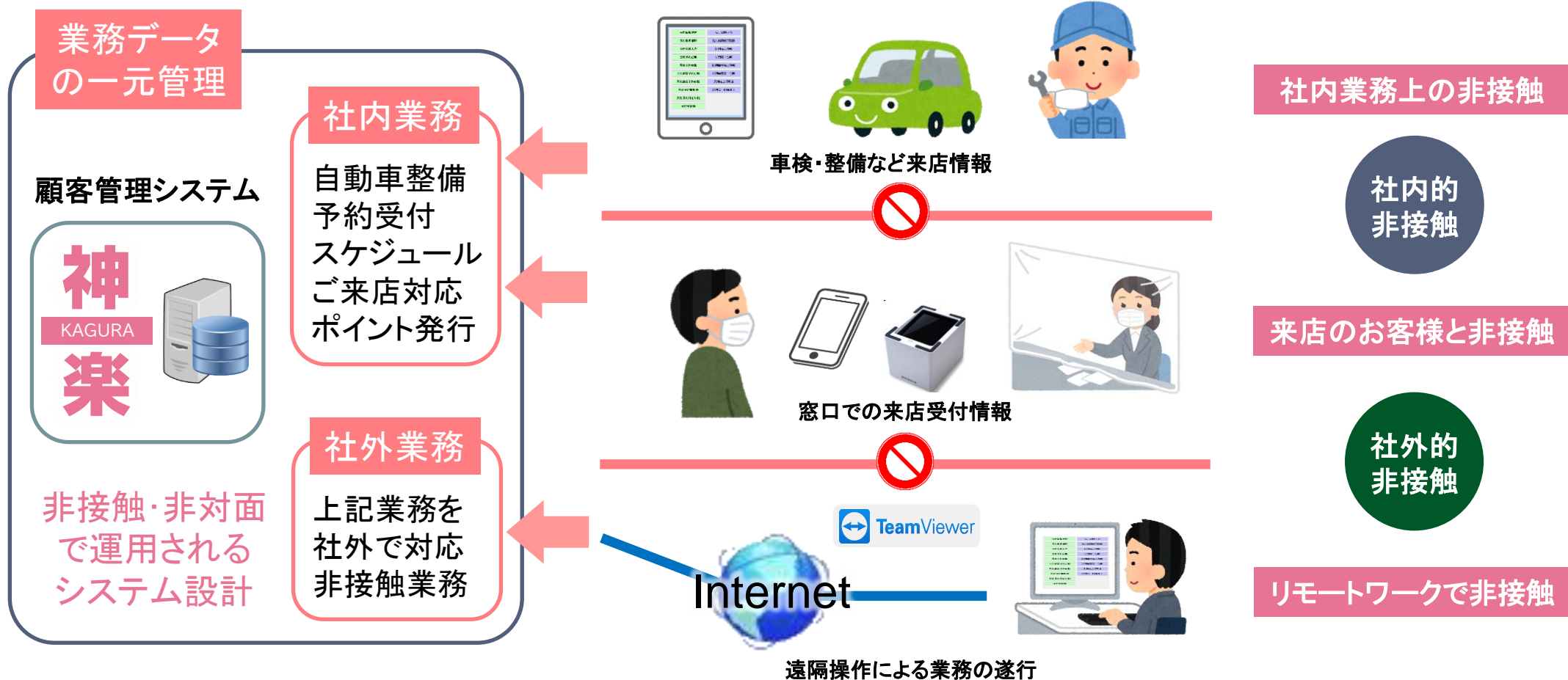
リモートワークシステム

非接触

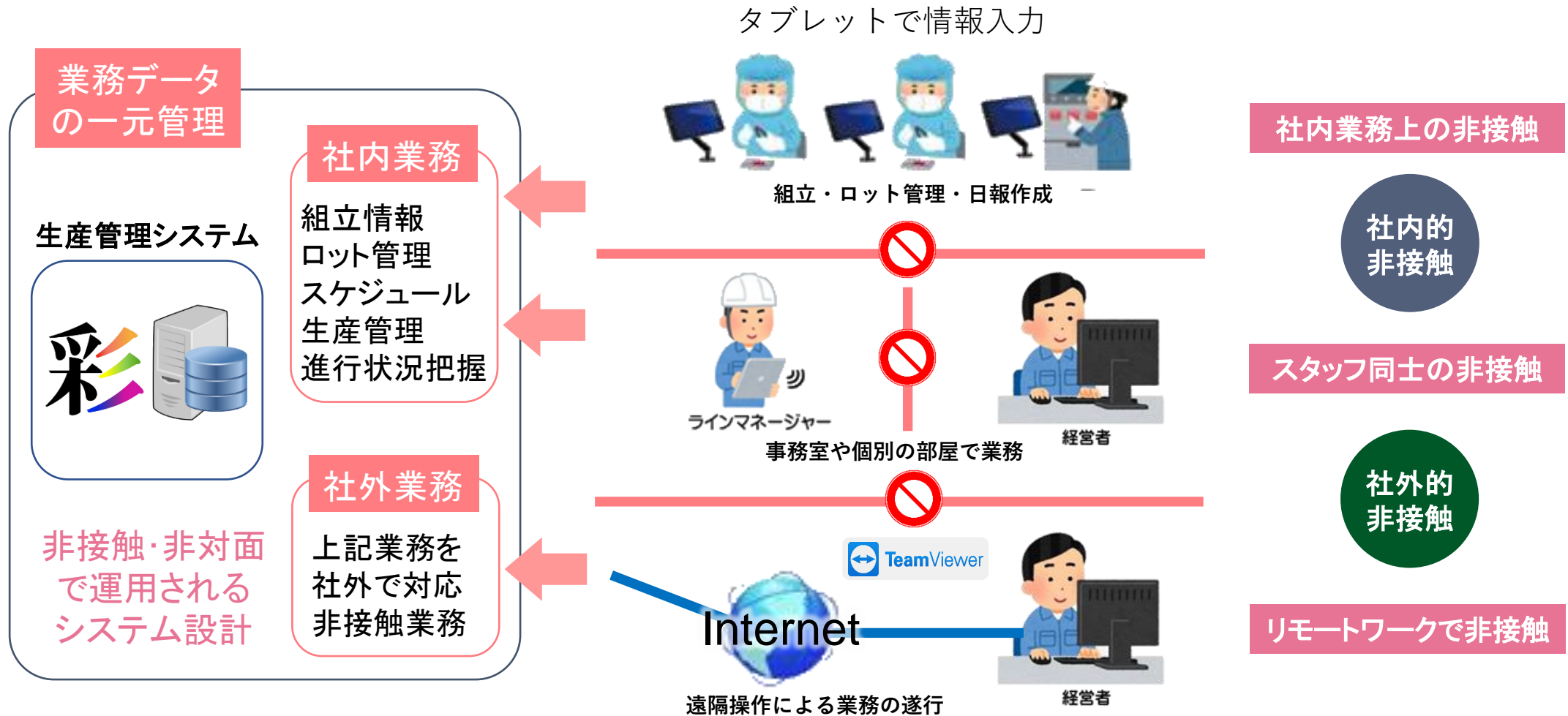
非対面



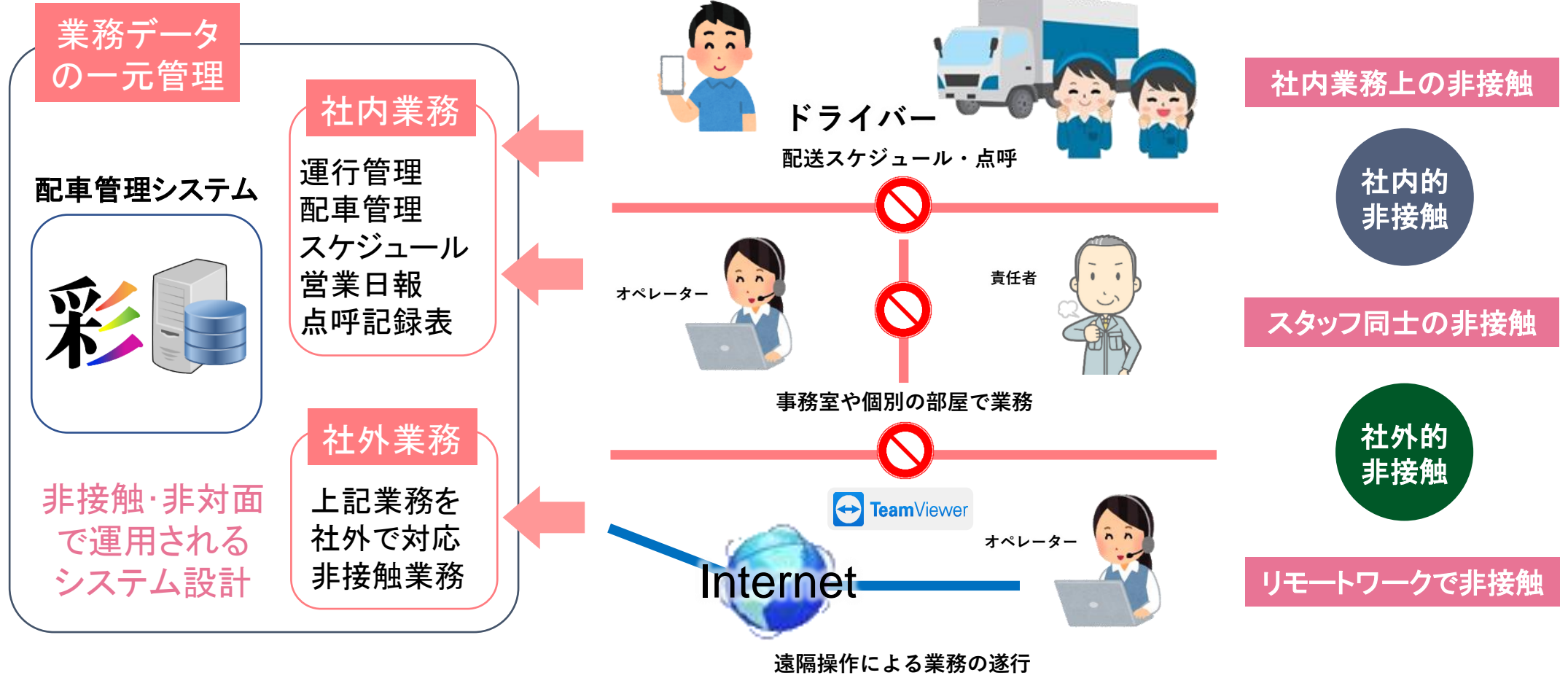
# 自動車整備工場での導入事例



# 製造業での導入事例



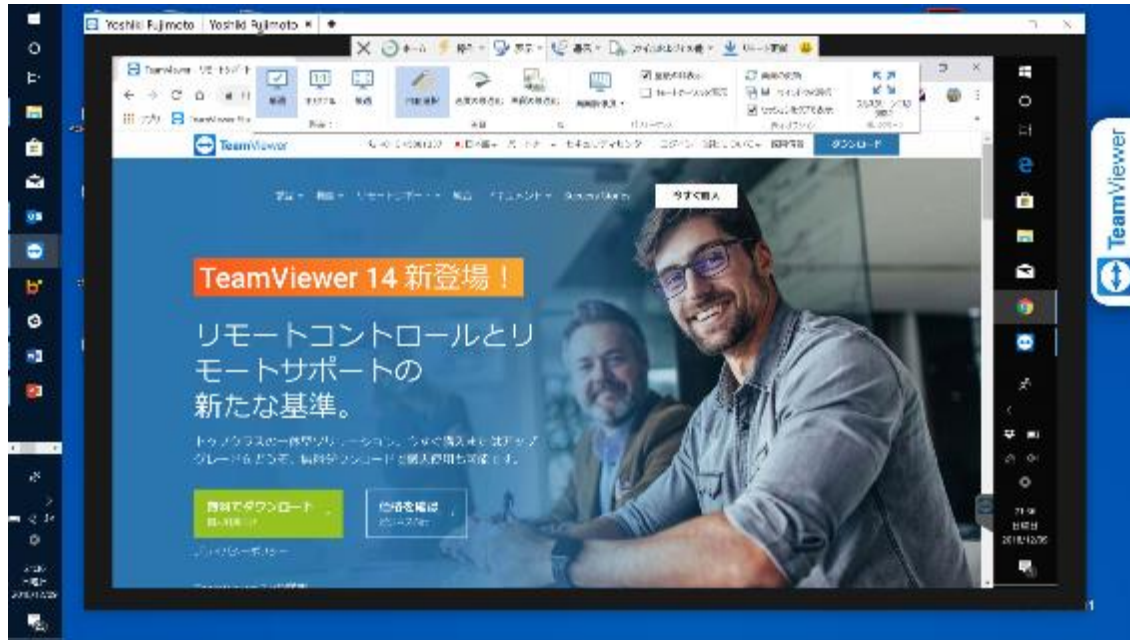
# 運送業での導入事例





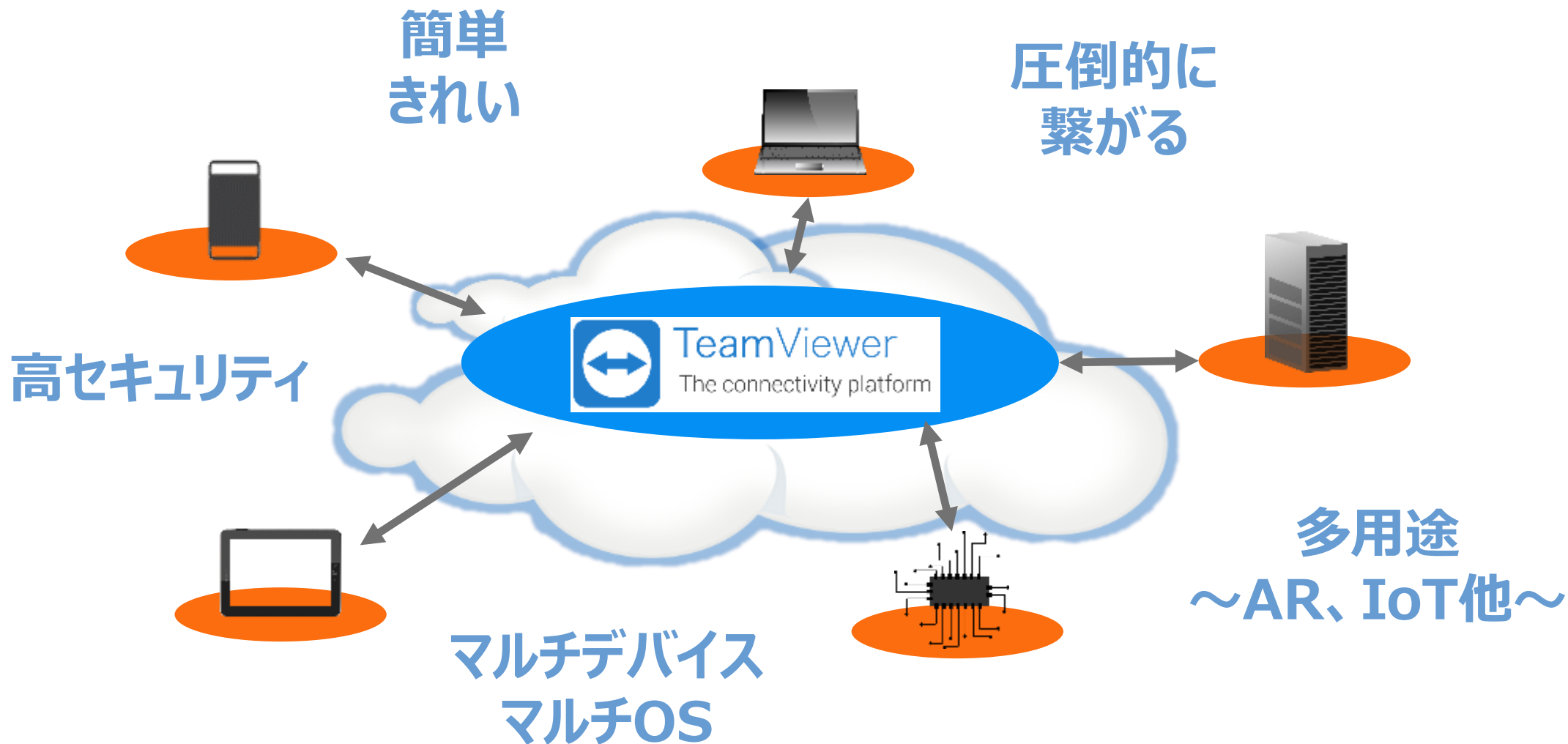
# TeamViewerによるリモートアクセスの特長

- ✓ 最高 4 Kの画質とスムーズな操作性を最適なバランスで決められる
- ✓ 分かり易くきめ細かなダッシュボードでユーザーの環境をつぶさに把握
- ✓ ファイル送受信の制御やセッション録画など、管理方針に応じて設定





# TeamViewerの特長



# TeamViewerが選ばれる理由 1

## 全世界で利用される世界最大級の接続プラットフォーム



世界で20億台以上の端末にインストールされ、常時4,000万の端末がオンラインで稼働しています。  
Fortune 500の90%の企業に利用されている安定したプラットフォームでサービスを提供しています。



# TeamViewerが選ばれる理由 2

## 世界最高基準のセキュリティとコンプライアンス

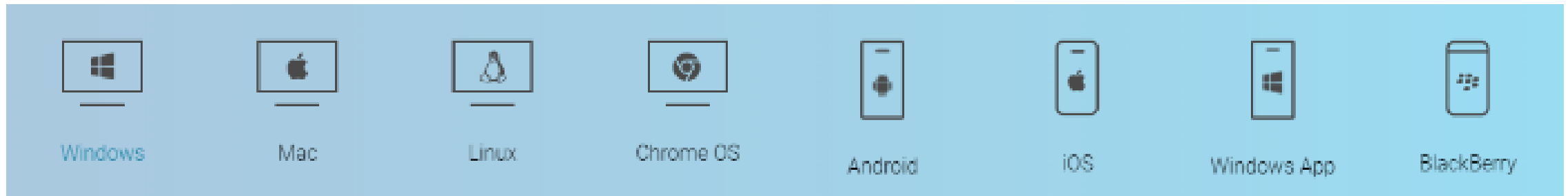


TeamViewerのトラフィックはRSA公開鍵/秘密鍵交換およびAES（256ビット）によるセッション暗号化を使用してセキュリティ保護されています。この秘密鍵は端末から外に出ることが一切ないため、第三者が解読することは不可能な仕組みになっています。TeamViewerは、最先端のテクノロジー、最高基準の規律により、最高レベルの安心をお客様に提供しています。



# TeamViewerが選ばれる理由 3

## マルチOS、マルチプラットフォームに対応



WindowsやMacOS、Linuxはもちろん、AndroidやiOSなどのモバイルOSにも対応しています。リモートアクセスすることも、リモートアクセスされることも、さまざまなOS、さまざまな種類の端末で利用でき、OSレス端末からのアクセスには、Google Chrome拡張機能でモジュールインストール無しで利用可能です。

(iOSデバイスへのアクセスの場合、画面共有のみとなります。)



# TeamViewerメインプロダクト ライセンス価格表

ライセンスプラン	ビジネス プラン	プレミアム プラン	コーポレート プラン	エンタープライズ
ライセンス形態	年間サブスクリプション	年間サブスクリプション	年間サブスクリプション	年間サブスクリプション
利用期間	1年間	1年間	1年間	1年間
最大利用ユーザー数	1ユーザー	最大50ユーザー	最大200ユーザー	契約数に準ずる
同時接続回線数	1チャンネル	1チャンネル（追加可能）	3チャンネル（追加可能）	ユーザー数と同数
アクセス元の利用可能端末数	3	無制限	無制限	契約数に準ずる
アクセス先の利用可能端末数	無制限	無制限	無制限	契約数に準ずる
TeamViewer会議参加最大人数	5名	15名	30名	契約数に準ずる
モバイルデバイスへの接続	オプション追加により可能	オプション追加により可能	オプション追加により可能	含まれる
標準価格（税別）	60,000円	120,000円	240,000円	個別見積り

追加オプション	モバイルデバイスサポート	アドオンチャンネル
ライセンス形態と利用期間	メインプロダクトに準拠	メインプロダクトに準拠
必要な数量	所有する同時接続回線数と同数	プレミアム、コーポレートでの不足分
標準単価（税別）	36,000円	72,000円



# TeamViewerをITサポート（社内外）



## 業務上の課題

内容が伝わらず非効率

エンジニアのオンサイトが頻繁

エキスパートの人数が限られている



## TeamViewer利用による解決

画面共有や直接操作によりサポートを効率化  
時間短縮やサポートレベル向上に寄与

一次切り分けのレベルが向上  
リモートサポートでの解決率向上でオンサイト率低下

複数人同時アクセスにより  
エキスパートへの画面共有で直接指示可能  
教育の質が向上

## TeamViewer利用のメリット

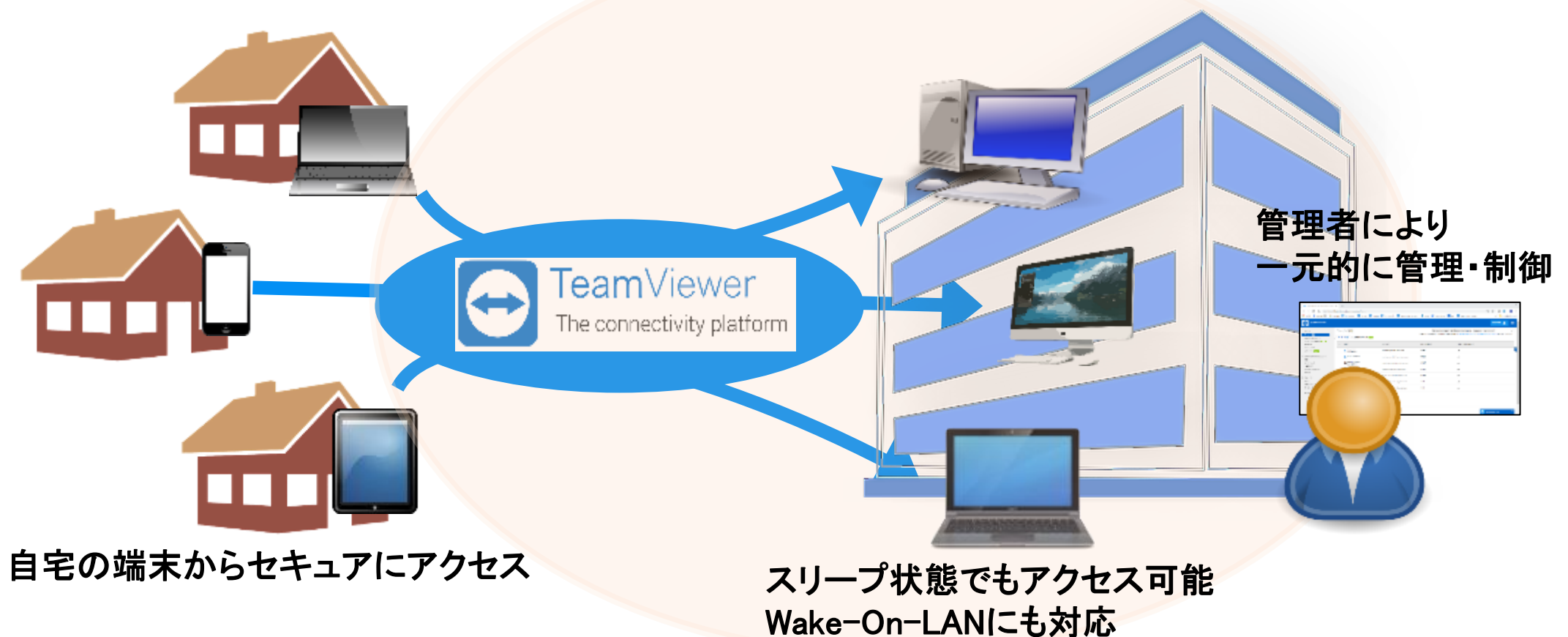
- 最小限のライセンスで最大限の効果が発揮できる
- ワンタイムサポートでも継続サポートでも柔軟に対応可能
- アクセス制御によりユーザーにとって安心なサービスを提供できる





# 利用例：テレワーク

既存の環境をそのまま、初期投資なしで実現可能。  
TOKYO2020に短期間のテレワーク導入に対応済み。



# TeamViewerを活用したテレワークの実現



## 代表的なテレワーク実施のソリューションとその課題

## TeamViewer利用による解決

仮想デスクトップ (VDI)	小規模導入では非常にコスト高 導入までに時間がかかる	⇒	サーバ・ストレージなど高価なシステムは不要 端末も現在のものをそのまま利用可能
DaaS (Desktop as a Service)	アプリケーション改修が必要 ベンダーロックされる	⇒	現在の環境にリモートアクセスするだけなので、 アプリケーションの改修は不要
RDP ターミナルサービス 仮想アプリケーション	VPN接続 利用者数によるパフォーマンス劣化 アプリ配信サーバに大きく依存	⇒	VPN接続不要でセキュアに利用可能 世界最大規模のプラットフォームにより 安定した利用が可能

## TeamViewer利用のメリット

- 今の環境をそのまま利用し、簡単に導入可能
- 使いたい時期だけ限定して利用可能
- 規模を問わず低コストで導入可能
- 監視ツールや資産管理などを同時利用可能
- マルチOS、マルチデバイスに対応
- 接続性、安全性に優れ、レポート機能も充実



# 価格表

## ソフトウェア価格一覧表

No.	ITツール管理コード	ITツール名	カテゴリー	助成金価格(税別)	備考
1	Kagu0001	顧客管理システム「神楽」	単体ソフトウェア	1,200,000	自社製品
2	Iro0001	予約案内システム「彩」 Standard	単体ソフトウェア	1,200,000	自社製品
3	Hai0001	配車管理システム「彩」	単体ソフトウェア	1,900,000	自社製品
4	Kou0001	工程管理システム「彩」	単体ソフトウェア	2,500,000	自社製品
5	PCA0001	PCA商魂DX システムB	単体ソフトウェア	270,000	PCA製品
6	PCA0002	PCA商管DX	単体ソフトウェア	220,000	PCA製品
7	PCA0003	PCA商魂DX EasyNetwork	単体ソフトウェア	400,000	PCA製品
8	PCA0004	PCA会計DX システムB	単体ソフトウェア	270,000	PCA製品
9	PCA0005	PCA会計DX EasyNetwork	単体ソフトウェア	400,000	PCA製品
10	PCA0006	PCA給与DX システムB	単体ソフトウェア	270,000	PCA製品

## オプション価格一覧表

No.	ITツール管理コード	ITツール名	カテゴリー	助成金価格(税別)	備考
1	Telework01	テレワーク支援 TeamViewer リモートサービス premium	オプション 機能拡張	120,000	TeamViewer Pty Ltd
2	Telework02	テレワーク支援 TeamViewer リモートサービス Business	オプション 機能拡張	60,000	TeamViewer Pty Ltd

## ハードウェアレンタル価格一覧表

No.	ITツール管理コード	ITツール名	カテゴリー	助成金価格(税別)	備考
1	hard0001	デスクトップ型 P C NEC Express5800/T110j	ハードウェアレンタル	25,000	1ヶ月のレンタル料金
2	hard0002	デスクトップ型 P C (Lenovo ThinkCentre M720q Tiny)	ハードウェアレンタル	9,000	1ヶ月のレンタル料金
3	Hard0003	21.5インチ ディスプレイ (LCD-AH221ED)	ハードウェアレンタル	1,500	1ヶ月のレンタル料金
4	Hard0004	23.8インチ ディスプレイ (I.O LCD-AH241EDB-A)	ハードウェアレンタル	2,500	1ヶ月のレンタル料金
5	Hard0005	27.0インチ ディスプレイ (PHILIPS 271E1D/11)	ハードウェアレンタル	3,000	1ヶ月のレンタル料金
6	Hard0006	ノート型 P C (Microsoft Surface Pro7 PUV-00014)	ハードウェアレンタル	17,000	1ヶ月のレンタル料金
7	Hard0007	ノート型 P C (ASUS Laptop 15 X545FA)	ハードウェアレンタル	12,000	1ヶ月のレンタル料金
8	Hard0008	入力用タブレット (Lenovo Tab M10 HD)	ハードウェアレンタル	2,500	1ヶ月のレンタル料金
9	Hard0009	レシートプリンター (EPSON TM30)	ハードウェアレンタル	5,000	1ヶ月のレンタル料金
10	hard0010	バーコードリーダー (BUSICOM NL3000U)	ハードウェアレンタル	1,500	1ヶ月のレンタル料金



# 価格表

## 役務等価格一覧表

No.	ITツール管理コード	ITツール名	カテゴリー	助成金価格(税別)	備考
1	Consul001	導入前コンサルタント業務 (2時間)	役務 導入コンサルティング	50,000	
2	Consul002	運用のコンサルタント業務 (2時間)	役務 導入コンサルティング	50,000	
3	Consul003	運用におけるコンサルタント業務 (2時間)	役務 導入コンサルティング	50,000	
4	Consul004	顧客管理運用のコンサルタント業務 (1時間)	役務 導入コンサルティング	50,000	
5	Consul005	予約案内のコンサルタント業務 (1時間)	役務 導入コンサルティング	50,000	
6	Consul006	配車管理のコンサルタント業務 (1時間)	役務 導入コンサルティング	50,000	
7	Consul007	工程管理のコンサルタント業務 (2時間)	役務 導入コンサルティング	50,000	
8	Setup001	設置設定及び環境構築作業 (5時間)	役務 導入設定、マニュアル作成、導入研修	300,000	
9	Setup002	顧客管理環境の設定作業 (1時間)	役務 導入設定、マニュアル作成、導入研修	50,000	
10	Setup003	オペレーションご指導業務 (2時間×3回)	役務 導入設定、マニュアル作成、導入研修	300,000	
11	Setup004	バックアップ、セキュリティー指導 (1時間)	役務 導入設定、マニュアル作成、導入研修	50,000	
12	Setup005	顧客管理システム操作説明 (2時間)	役務 導入設定、マニュアル作成、導入研修	200,000	
13	Setup006	予約案内システム操作説明 (2時間)	役務 導入設定、マニュアル作成、導入研修	200,000	
14	Setup007	配車管理システム操作説明 (2時間)	役務 導入設定、マニュアル作成、導入研修	300,000	
15	Setup008	工程管理システム操作説明 (2時間)	役務 導入設定、マニュアル作成、導入研修	500,000	
16	PCA1001	PCAソフトの訪問指導パッケージ	役務 導入設定、マニュアル作成、導入研修	150,000	PCAパッケージ
17	PCA1002	PCAソフトの訪問指導パッケージ (個別キット)	役務 導入設定、マニュアル作成、導入研修	50,000	PCAパッケージ
18	PCA2001	PSS会員制度 (PCA商魂DX システムB PSS1年)	役務 保守・サポート	45,000	PCA年間保守
19	PCA2002	PSS会員制度 (PCA商管DX PSS1年)	役務 保守・サポート	45,000	PCA年間保守
20	PCA2003	PSS会員制度 (PCA会計DX EasyNetwork PSS1年)	役務 保守・サポート	56,000	PCA年間保守
21	PCA2004	PPSS会員制度 (PCA会計DX システムB PSS1年)	役務 保守・サポート	79,000	PCA年間保守
22	PCA2005	PSS会員制度 (PCA会計DX EasyNetwork PSS1年)	役務 保守・サポート	45,000	PCA年間保守
23	PCA2005	PSS会員制度 (PCA給与DX システムB PSS1年)	役務 保守・サポート	79,000	PCA年間保守

※現在登録申請中のITツールも含まれます。(認可後に助成金として利用可能となりますので、ご確認のほどよろしくお願い申し上げます。)



# Thank You !

